



**ЗАМЕСТИТЕЛЬ ГЛАВЫ
АДМИНИСТРАЦИИ ГОРОДА ЛАБЫТНАНГИ
РАСПОРЯЖЕНИЕ**

29 декабря 2014 г.

г. Лабьтнанги

№ 2815

**Об утверждении схемы расположения
земельных участков на кадастровой карте**

На основании заявления ООО «Жилстрой», согласно п. 5 ст. 11.4, ст. 29, 30.2 Земельного кодекса Российской Федерации, ч. 10 ст. 3 Федерального закона от 25.10.2001 № 137-ФЗ «О введении в действие Земельного кодекса Российской Федерации», в соответствии с ч. III Правил землепользования и застройки муниципальной образования город Лабьтнанги, утвержденных решением Городской Думы муниципального образования город Лабьтнанги от 28.11.2008 № 557, руководствуясь ст. 33, 38 Устава муниципального образования город Лабьтнанги:

1. Образовать земельные участки путем раздела ранее учтенного земельного участка, с кадастровым номером 89-09-010208-45;

2. Утвердить прилагаемую схему расположения земельных участков на кадастровой карте (категория земель – земли населенных пунктов):

площадью 4073 кв.м., расположенный в кадастровом квартале 89-09-010208, по адресу: г. Лабьтнанги (вид разрешенного использования – многоквартирные жилые дома: для строительства многоквартирного дома со встроенными в первый этаж объектами административно-делового назначения);

площадью 3880 кв.м., расположенный в кадастровом квартале 89-09-010208, по адресу: г. Лабьтнанги (вид разрешенного использования – многоквартирные жилые дома: для строительства многоквартирного дома);

площадью 5027 кв.м., расположенный в кадастровом квартале 89-09-010208, по адресу: г. Лабьтнанги (вид разрешенного использования – многоквартирные жилые дома: для строительства многоквартирного дома);

площадью 83 кв.м. расположенный в кадастровом квартале 89-09-010208, по адресу: г. Лабьтнанги (вид разрешенного использования – объекты энергообеспечения: для строительства КТП);

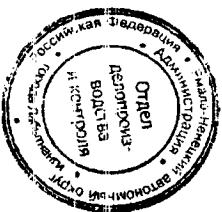
площадью 6745 кв.м., расположенный в кадастровом квартале 89-09-010208, по адресу: г. Лабьтнанги (вид разрешенного использования – многоквартирные жилые дома: для строительства многоквартирного дома);

площадью 6105 кв.м., расположенный в кадастровом квартале 89-09-010208, по адресу: г. Лабьтнанги (вид разрешенного использования – многоквартирные жилые дома: для строительства многоквартирного дома);

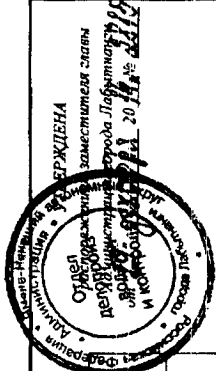
площадью 116 кв.м., расположенный в кадастровом квартале 89-09-010208, по адресу: г. Лабьтнанги (вид разрешенного использования – объекты газоснабжения: для строительства ГРП).

3. Уполномочить ООО «Ямал-Недвижимость» обратиться в филиал федерального государственного бюджетного учреждения «Федеральная кадастровая палата Федеральной службы государственной регистрации, кадастра и картографии» по Ямало-Ненецкому автономному округу с заявлением об учете изменений ранее учтенного земельного участка с кадастровым номером 89-09-010208-45.

4. Контроль за исполнением настоящего распоряжения оставлю за собой.



В.В. Лукаш



ЭКСПЛИКАЦИЯ

Обозначение земельного участка	Разрешенное использование земельного участка	Площадь земельного участка, кв. м.
45:33/1	Земельный участок под многоквартирные дома со встроенными в первые этажи объектами административно-делового назначения	4073
45:33/2	Земельные участки под многоквартирные дома	3889
45:33/3		5027
45:33/4	Под размещение КТП	93
45:33/5	Земельные участки под многоквартирные дома	6745
45:33/6		6105
45:33/7	Под размещение ГРПБ	116
ИТОГО:		26029

Категория земель - земли населенных пунктов

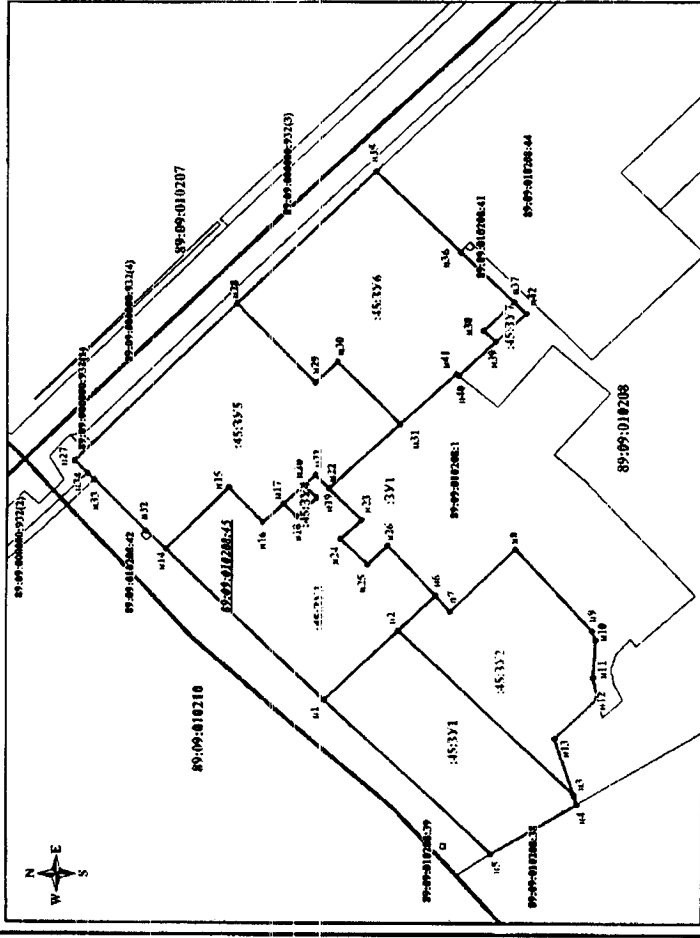
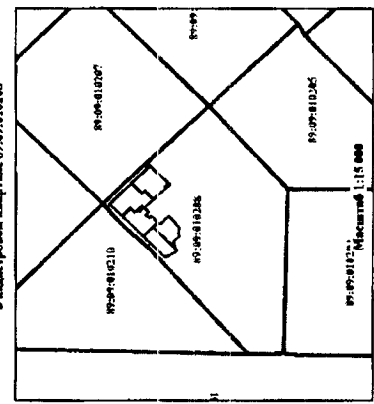


СХЕМА
расположения земельного участка в кадастровом квартале 89:09:0102/08



Сведения фискало ФГБУ «ФКП Росреестр» по ЯНАО от 25.10.2014 г. № 89:09:0102/08/14-1275/08

Кадастр координат границ части участка (45:33/6). Площадь 6105 кв. м.

Номер точки	Дирекционный угол	Длина отрезка, м	Координаты	
			X	Y
n23	135° 5' 9"	78,74	24 843,87	-1 243,14
n25	225° 0' 0"	47,64	24 786,10	-1 187,56
n36	225° 0' 0"	30,09	24 756,41	-1 221,25
n37	315° 5' 9"	17,13	24 773,13	-1 242,53
n38	225° 10' 7"	6,80	24 745,38	-1 254,43
n39	315° 5' 9"	70,31	24 746,49	-1 259,43
n41	40° 7' 9"	1,41	24 755,02	-1 271,91
n41	316° 24,2"	39,60	24 756,10	-1 271,00
n31	46° 15,6"	36,00	24 776,26	-1 294,10
n39	316° 15,9"	12,50	24 803,15	-1 298,09
n29	46° 40,0"	46,18	24 812,18	-1 276,73
n28			24 843,87	-1 243,14

Кадастр координат границ части участка (45:33/7). Площадь 116 кв. м.

Номер точки	Дирекционный угол	Длина отрезка, м	Координаты	
			X	Y
n38	135° 5' 9"	17,13	24 745,38	-1 254,43
n37	225° 0' 0"	6,79	24 773,13	-1 242,53
n42	315° 5' 9"	17,15	24 746,49	-1 259,43
n38	45° 10' 7"	6,80	24 745,38	-1 254,43

Кадастр координат границ части участка (45:33/5). Площадь 6745 кв. м.

Номер точки	Дирекционный угол	Длина отрезка, м	Координаты	
			X	Y
n77	94,12	24 843,87	-1 243,14	
n28	226° 40,0"	46,18	24 812,18	-1 276,73
n29	136° 15,9"	12,50	24 803,15	-1 268,09
n30	226° 15,6"	36,00	24 776,26	-1 294,10
n31	316° 23,5"	39,60	24 756,41	-1 259,43
n22	46° 4,8"	7,93	24 816,61	-1 315,29
n20	316° 4,8"	6,40	24 812,00	-1 315,29
n17	316° 8' 8"	11,19	24 824,66	-1 327,50
n16	46° 7,6"	20,18	24 846,98	-1 336,72
n15	314° 40,2"	16,78	24 872,84	-1 346,95
n14	44° 43,0"	11,32	24 880,38	-1 338,91
n13	44° 44,9"	30,38	24 902,46	-1 317,60
n12	44° 47,9"	4,03	24 906,31	-1 314,77
n11	44° 50,1"	7,38	24 910,58	-1 309,57

Кадастр координат границ части участка (45:33/4). Площадь 33 кв. м.

Номер точки	Дирекционный угол	Длина отрезка, м	Координаты	
			X	Y
n14	134° 40,2"	36,78	24 872,84	-1 346,95
n15	226° 2,6"	20,18	24 846,98	-1 320,79
n16	316° 44,4"	31,41	24 832,97	-1 335,32
n17	224° 56,7"	7,40	24 824,66	-1 327,50
n18	135° 0' 0"	11,21	24 819,17	-1 332,78
n19	44° 43,3"	7,28	24 811,44	-1 324,85
n20	136° 4,6"	6,40	24 816,61	-1 319,73
n21	226° 4,4"	7,93	24 812,00	-1 315,29
n22	226° 4,9"	18,74	24 806,30	-1 321,00
n23	316° 22,8"	11,74	24 793,39	-1 334,50
n24	225° 31,5"	15,42	24 802,00	-1 342,60
n25	134° 38,6"	11,38	24 791,20	-1 353,60
n26	228° 3,6"	28,50	24 783,20	-1 365,50
n27	314° 36,6"	20,75	24 764,18	-1 366,73
n28	314° 36,1"	41,71	24 778,25	-1 381,50
n29	44° 45,3"	91,25	24 824,66	-1 327,50

Кадастр координат границ части участка (45:33/1). Площадь 4073 кв. м.

Номер точки	Дирекционный угол	Длина отрезка, м	Координаты	
			X	Y
n1	134° 38,1"	41,71	24 808,04	-1 411,20
n2	225° 5,9"	99,22	24 778,75	-1 381,50
n3	25° 24,9"	4,28	24 787,73	-1 451,80
n4	328° 22,3"	49,24	24 767,45	-1 455,88
n5	44° 45,7"	93,42	24 741,71	-1 476,98
n1			24 808,04	-1 411,20

Кадастр координат границ части участка (45:33/2). Площадь 3 810 кв. м.

Номер точки	Дирекционный угол	Длина отрезка, м	Координаты	
			X	Y
n2	134° 36,6"	20,75	24 778,75	-1 381,50
n6	228° 7,3"	8,76	24 764,18	-1 366,73
n7	134° 38,5"	34,91	24 758,20	-1 373,40
n8	228° 9' 0"	48,31	24 732,40	-1 347,00
n9	249° 16,6"	4,27	24 701,50	-1 381,50
n10	273° 33,3"	16,13	24 700,00	-1 385,50
n11	257° 16,2"	8,62	24 699,10	-1 410,91
n12	315° 5' 0"	24,44	24 716,41	-1 427,27
n13	257° 36,9"	25,70	24 728,75	-1 438,20
n2	45° 6' 9"	99,22	24 778,75	-1 381,50

УСЛОВНЫЕ ОБОЗНАЧЕНИЯ:

- - обозначение и границы образованного земельного участка
- - номер и границы земельного участка, исключенного в Г/КН
- - линия, образованная поворотной точкой
- - границы земельного участка
- 89:09:0102/08 - номер кадастрового квартала

ЗАКЛЮЧЕНИЕ:

Кадастровый номер 89:09:0102/08:45, расположенных в границах кадастрового квартала 89:09:0102/08

Изм.	Код. ук.	Ф.И.О.	Подпись	Дата	Страна	Лист	Листов
Выполнил		Федосеев И.В.				1	1
Исполнитель		Бурганова М.В.					
Проверил		Рябин И.В.					
Директор		ООО "Янис-Недвижимость"					
Земельные участки под многоквартирные дома, КТП и ГРПБ, расположенные по адресу: ЯНАО, г. Лабытнанги					Земельник: ООО "Жилстрой"		
Схема расположения земельных участков в кадастровом плане территории (Масштаб 1:2000)							